



Centro Nacional
de Estudios
Aeronáuticos

inscribite

TRIPULANTE DE CABINA DE PASAJEROS





Centro Nacional
de Estudios
Aeronáuticos

inscríbete

TRIPULANTE DE CABINA DE PASAJEROS

Programa, clases TEÓRICAS.

Programa de estudios de la carrera de TCP's de acuerdo a las exigencias de La Fuerza Aérea Argentina y las recomendaciones de La Organización de Aviación Civil Internacional y el Centro Nacional de Estudios Aeronáuticos asignaturas.

- 01 Conocimientos aeronáuticos
- 02 Obligaciones y responsabilidades (rol de funciones)
- 03 Obligaciones y responsabilidades (rol de servicios)
- 04 Relaciones públicas / Comportamiento social, estética y presencia
- 05 Factores humanos
- 06 Procedimientos de emergencia
- 07 Supervivencia terrestre
- 08 Supervivencia acuática
- 09 Natación y salvataje
- 10 Geografía turística nacional e internacional
- 11 Seguridad aeroportuaria
- 12 Búsqueda y salvamento
- 13 Información aeromédica y primeros auxilios
- 14 Transporte de mercancías peligrosas
- 15 Prevención de accidentes
- 16 Meteorología
- 17 Inglés técnico aeronáutico / OPCIONALES Inglés conversación



Centro Nacional
de Estudios
Aeronáuticos

inscribite

TRIPULANTE DE CABINA DE PASAJEROS

Programa, clases PRÁCTICAS.

Programa de estudios de la carrera de TCP's de acuerdo a las exigencias de La Fuerza Aérea Argentina y las recomendaciones de La Organización de Aviación Civil Internacional y el Centro Nacional de Estudios Aeronáuticos asignaturas.

- 01 Supervivencia terrestre
- 02 Supervivencia acuática
- 03 Natación y salvataje
- 04 Emergencias en aeronaves





inscríbete

TRIPULANTE DE CABINA DE PASAJEROS

Requisitos, TCP's.

Requisitos para la inscripción a Tripulante de Cabina de Pasajeros de acuerdo a las exigencias de La Fuerza Aérea Argentina.

01 Estudios

Secundaria Completa (Para extranjeros título equivalente).

02 Estatura

Que alcance el equipo de seguridad, abrir y cerrar los compartimientos superiores de la aeronave estando de pie con calzado normalizado por la empresa aerocomercial (Aproximadamente 1.55 mujeres / 1.65 hombres).

03 Peso

Que el alumno tenga capacidad de moverse fácilmente a lo largo de los pasillos del avión en una sola hilera y mirando hacia adelante. Pasar rápidamente por la salida de la ventanilla de emergencia más pequeña (Proporcional a la altura).

04 Edad

18 Años para ingresar a la carrera.

05 Exámen Psicofísico

Realizado en el I.N.M.A.E (Instituto Nacional de Medicina Aeronáutica y Espacial).

06 Destreza

Natación estilo libre y flotación (Al finalizar la carrera).

07 Idiomas

Inglés conversación (No excluye; a criterio de la empresa).



Centro Nacional
de Estudios
Aeronáuticos

inscribite

TRIPULANTE DE CABINA DE PASAJEROS



Centro Nacional de Estudios Aeronáuticos

Títulos Oficiales habilitantes homologado por Anac



Centro Nacional
de Estudios
Aeronáuticos

Nuestro teléfonos; llámanos!
4371 / 8531 / 0815 / 9677

Nuestra sede en CABA
Av Corrientes 1762 Piso / 3 Oficina A
Ciudad de Buenos Aires / Argentina

Filiales / Consultar
Mendoza / Tucumán / San Juan

Nuestros horarios de atención

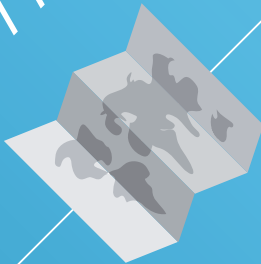
De lunes a viernes de 09.00 hs. a 19.30 hs.
Sábados de 08.30 hs. a 18.00 hs.

trabajar



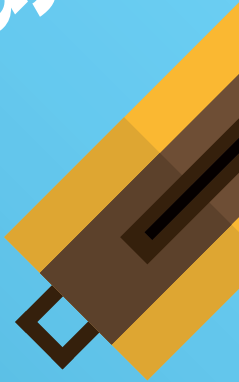
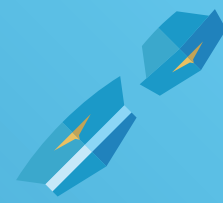
libertad

soñar



viajar

viajar



experimental

disfrutar

